



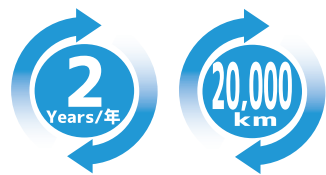
## ATF / CVTF 应用表

Updated 2020/04

Make	Type	OE Spec	ATF $\alpha$	CVTF $\alpha$	Make	Type	OE Spec	ATF $\alpha$	CVTF $\alpha$
トヨタ TOYOTA	ATF	Auto Fluid Type T / T-III / T-IV	☆☆☆	NG	三菱 MITSUBISHI	ATF	ATF SP / SP-II M	☆☆☆	NG
		Auto Fluid D-II / D-III	☆☆☆	NG			ATF SP-II	☆☆☆	NG
		Auto Fluid WS	☆☆☆	NG			ATF SP-III (for AT)	☆☆☆	NG
		Automatic Gearbox Oil ATF 3+	☆☆☆	NG			ATF II / SK / J-2	☆☆☆	NG
		AMMIXAuto Fluid D-III	☆☆☆	NG			ATF AW	☆☆☆	NG
CVTF	CVT Fluid TC	☆☆	☆☆☆	ATF J-3		☆☆☆	NG		
	CVT Fluid FE	☆☆	☆☆☆	ATF PA		☆☆☆	NG		
日産 NISSAN	ATF	Matic Fluid J / S	☆☆☆	NG		ATF-MA1	☆☆☆	NG	
		Matic Fluid D (for AT)	☆☆☆	NG		CVTF	ATF SP-III (for CVT)	☆☆	☆☆☆
		Matic Fluid G	NG	NG			CVT Fluid-J1	☆☆	☆☆☆
		AT Oil Special (for PINO)	☆☆☆	NG	CVT Fluid-J4		☆☆	☆☆☆	
		N-CVT Fluid	☆☆	☆☆☆	CVT Fluid-J4 +		☆☆	☆☆☆	
	CVTF	Matic Fluid D (for CVT)	☆☆	☆☆☆	other	SSTF-1	NG	NG	
		CVT Fluid NS-1 / NS-2	☆☆	☆☆☆	スバル SUBARU	ATF	SUBARU ATF / ATF 3A/T / ATF 5A/T	☆☆☆	NG
		CVT Fluid NS-3	☆☆	☆☆☆			OPEL Genuine ATF	☆☆☆	NG
		CVT Fluid KTF-1 (Toroidal)	NG	NG			SUBARU ECVT / i-CVT Fluid	☆☆	☆☆☆
		other	Mission Oil R35 Special	NG			NG	SUBARU i-CVT Fluid FG	☆☆
Ultra ATF-II / ATF Z-1	☆☆☆	NG	SUBARU CVT Fluid (Lineartronic)	☆☆			☆☆☆		
ホンダ HONDA	ATF	Ultra ATF DW-1	☆☆☆	NG	SUBARU CVT Fluid (LineartronicI)	☆☆	☆☆☆		
		Ultra HCF-2	☆☆	☆☆☆	SUBARU High Torque CVT Fluid (Lineartronic)	NG	NG		
マツダ MAZDA	ATF	MAZDAATF D-II / M-III / M-V / F-1	☆☆☆	NG	スズキ SUZUKI	ATF	SUZUKI AT OIL	☆☆☆	NG
		MAZDAATF FZ	☆☆☆	NG			SUZUKI AT OIL Special	☆☆☆	NG
		JWS 3317	☆☆☆	NG			SUZUKI ATF 5D06 / 2384K	☆☆☆	NG
		ATF 3324(Electric CVT)	☆☆☆	NG			SUZUKI ATF 3314 / 3317	☆☆☆	NG
		Mobil CVTF 3320	☆☆	☆☆☆			SUZUKI ATF AW-1	☆☆☆	NG
ダイハツ DAIHATSU	ATF	AMMIXATF D-III Multi	☆☆☆	NG	CVTF	SUZUKI CVT OIL / SCVT	☆☆	☆☆☆	
		AMMIXATF D-3 SP	☆☆☆	NG		SUZUKI CVT Fluid Green 1 (1V)	☆☆	☆☆☆	
		AMMIXCVT Fluid DC	☆☆	☆☆☆		SUZUKI CVT Fluid Green 2 (2V)	☆☆	☆☆☆	
		AMMIXCVT Fluid DFE	☆☆	☆☆☆		CVT Fluid 3320	☆☆	☆☆☆	
		Gear Oil	NG	NG		CVT Fluid 4401	☆☆	☆☆☆	
いすゞ ISUZU	ATF	BESCO ATF-II / III	☆☆☆	NG	日野 HINO	ATF	BLUE RIBBON ATF	☆☆☆	NG

免责声明：以上应用图表仅供参考，以供快速又简单参考。使用前，请先检查车辆的使用说明书以确保兼容性。

- 更换后如果出现问题，请立刻与换油站联系。
- 如有变更，恕不另行通知。



ATF/CVTFは定期交換(2年又は20,000km以内)をお勧めします。  
建议每2年或20,000公里以下交换ATF/CVTF。

$\alpha$  フルード交換は、加速や燃費、乗り心地などをできるだけ新車の状態に近づけ、 $\alpha$  交換 ATF/CVTF 是為了加速更平穩和換擋更順暢、改善油耗、延長變速箱壽命。又、AT/CVT 機構の壽命を延長させることが目的です。

$\alpha$  フルード交換によって、部品の摩耗・損傷を修復することはできません。 $\alpha$  即便是交換ATF/CVTF，也不能修復已經損壞的零件。



ALPHA'S CO., LTD.

744-2, Iwase, Wakayama-shi,  
Wakayama 640-8301 JAPAN

Email info@alphas-jp.com  
URL http://www.alphas-jp.com

アルファス株式会社

All Ways with You

どんな道でも 在任何道路上

いつも一緒に 始終在一起

# 自动变速箱油

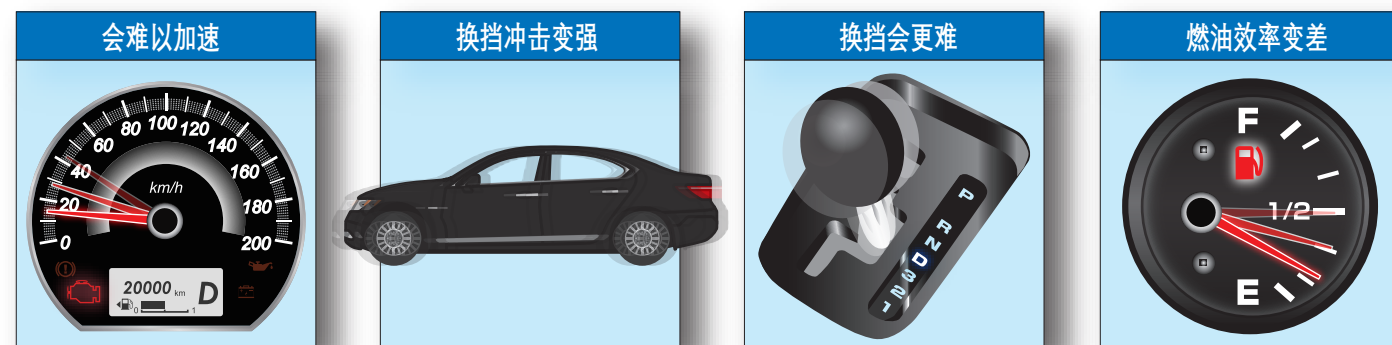
## AUTOMATIC TRANSMISSION FLUIDS

ALPHA'S CO., LTD.



## 为什么要换 ATF / CVTF ?

■ 如果您不换 ATF / CVTF .....



## 会造成什么?

■ 大多数 AT/CVT 故障是由于劣化的 ATF/CVTF 引起的



▲ 离合器片烧毁

▲ 滤清器被磨损颗粒堵塞

▲ 油底锅底部沾满污泥

ATF/CVTF 会随着时间和行驶里程的增加而慢慢劣化, 劣化的 ATF/CVTF 会容易导致自动变速器系统故障。如果不及时交换 ATF/CVTF, 则会影响车辆性能, 甚至会在行驶中发生故障。

## 什么时候交换?

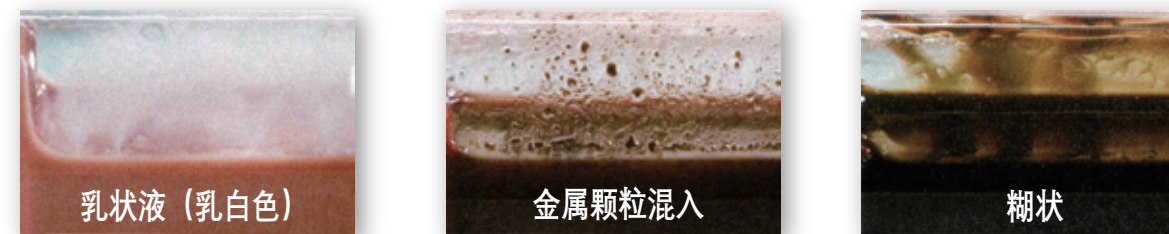
■ 每隔 2 年或 20,000 公里以下

随着行驶里程的增加, ATF/CVTF 会渐渐越变越暗。由于驾驶环境的不同, ATF/CVTF 的颜色变化也会发生不同。下图是 ATF/CVTF 交换时期的标准图解。



## 严禁交换 !!!

■ 建议维修 / 大检修



如果ATF/CVTF发生了如上图所示情况, 则是机器出现了故障。请千万不要交换ATF/CVTF, 立刻对车辆进行维修或大检修。

还有在下记的情况下, 也请避免交换ATF/CVTF。在下记的情况下, 交换ATF/CVTF反而会导致自动变速器发生故障。

- 5年以上或50,000公里以上没有交换过
- 10年以上的车辆
- 里程表指示超过100,000公里
- 未在ALPHA'S的油数据目录上列出的任何车辆 (最新时间: 2020年版)

## ATF / CVTF 自动变速箱油



	产品代码				原油		应用		颜色
	1Lx20	4Lx6	20L	200L	全合成	半合成	AT	CVT	
ATF alpha	792400	792401	792446	792449	---	✓	✓	✓	红色
CVTF alpha	792541	792544	792546	792549	✓	---	---	✓	黄色